



**des requins
et des hommes**



**Association internationale pour
la conservation des requins et des raies**



Dossier de présentation



QUI SOMMES NOUS ?

Des Requins et Des Hommes est une ONG qui travaille sur la **préservation de l'océan**, notamment des raies et des requins. Groupe de **biologistes marins** implantés à Brest depuis plus de 10 ans, nous menons des projets de **recherche scientifique** et de **conservation** en reliant Humain et Environnement pour rechercher des **solutions de gestion intégrées** en concertation avec les acteurs locaux partout dans le monde.

NOS MISSIONS

Développer des **actions cohérentes et concertées** avec l'ensemble des acteurs impliqués.

Renforcer les **connaissances** sur la biologie des espèces et les activités de pêche pour une **gestion durable**.

Dynamiser les échanges internationaux à travers des **programmes collaboratifs** sud-nord/nord-sud.

Harmoniser le **dialogue** entre les acteurs pour un avenir où Humain et Requin cohabitent.





Des Requins et Des Hommes est membre du réseau **France Nature Environnement** (plus grande fédération française d'associations de protection de l'environnement) en tant qu'association nationale.

L'association intervient également via **Armelle Jung** sa chargée de projets scientifiques en tant qu'expert au sein de l'**IUCN shark specialist group**, du **Conseil National** de Protection de la Nature (CNP), Comité Scientifique Technique et Économique de la **Commission Européenne** (CSTEP) ou encore membre du conseil d'administration du **Parc National des Calanques** et du conseil scientifique de la **Réserve Naturelle Nationale des Sept Iles**, **Du Parc Naturel Marin d'Iroise** et de **La Réserve Naturelle Nationale de Saint-Nicolas des Glénan**.



QUELQUES CHIFFRES SUR LES OCÉANS

- **90%** de la chaleur et de l'énergie générés par la hausse des émissions est **absorbée par les océans**, entraînant des effets en cascade comme la fonte des glaces, l'acidification des océans et une **perte massive de biodiversité marine**.
- **40%** de la population mondiale **dépend de la pêche** pour se nourrir.
- **30%** des stocks de poissons sont **surexploités**, rapprochant chaque année ces espèces de l'extinction
- **60%** des stocks sont **pleinement exploités**.
- **12 à 28%** de la **pêche** est **illégal** et non prise en compte dans les calculs des quotas régulant la pêche.
- **1/3** des prises sont **accidentelles**, impactant les populations d'**espèces vulnérables** comme les **requins** (déclin de 70% depuis 1970) ou les **mammifères marins**.





RECHERCHE APPLIQUÉE

LA SCIENCE AU SERVICE DE LA CONSERVATION



Identifying the challenges

What are the potentially sensitive species or areas for which data are insufficient ?



Project planning

Find funding, create a protocol, organize logistics...



data processing

Analysis and interpretation of collected data, comparison with existing scientific literature



Field work

Collect data and samples in the field using a variety of methods



Scientific reports

Production of scientific reports indicating which species need protection, in which areas, and which management measures are appropriate...



Appropriate legislation

Based on scientific findings and imposing the adoption of reasoned management methods, protecting endangered species and sensitive areas...

Who does what?

NGOs

or

Public research institutes

French government





PROJET PORBEAGLE

Le **requin-taupe commun** (*Lamna nasus*), une espèce **en danger critique d'extinction** sur les côtes européennes, a vu sa population décliner de manière drastique en raison de la **surpêche** pratiquée par le passé. Protégé depuis 2010, de nombreux aspects de sa vie restent **inconnus**.

Pour combler ces lacunes, nous avons lancé un **programme de recherche** dans la région du **Trégor**, un hotspot potentiel pour son cycle de vie. Cette initiative comprend le **premier suivi mondial par photo-identification** de l'espèce, ainsi que des méthodes innovantes et **non invasives** telles que l'échantillonnage de l'ADN environnemental, les caméras appâtées, les biopsies à l'arbalète et le marquage acoustique.

Ces techniques nous permettent d'étudier les requins **en apnée**, directement dans leur **habitat naturel**, sans les capturer.

Notre objectif : découvrir l'**importance écologique** de cette zone, **suivre les mouvements** et partager les résultats avec des équipes internationales afin **de contribuer à la conservation** du requin-taupe commun.





PARSIFAL

HISTOIRE D'UN VOILIER

Parsifal est un voilier en **acier** modèle Rêve d'Antilles **construction amateur** sur plan Finot construit en France en **1975**. Ce bateau a beaucoup voyagé durant sa première vie : de Papeete en passant par la Thaïlande, les Philippines et le Sénégal avant de revenir en Bretagne où une avarie moteur l'a maintenu **à terre pendant 10 ans**. Acquis par l'association en 2021, il a été remis à l'eau en juin 2024 après 3 ans de rénovation par nos bénévoles. Parsifal est maintenant **prêt à naviguer** et sa transformation en navire de recherche scientifique est en cours !

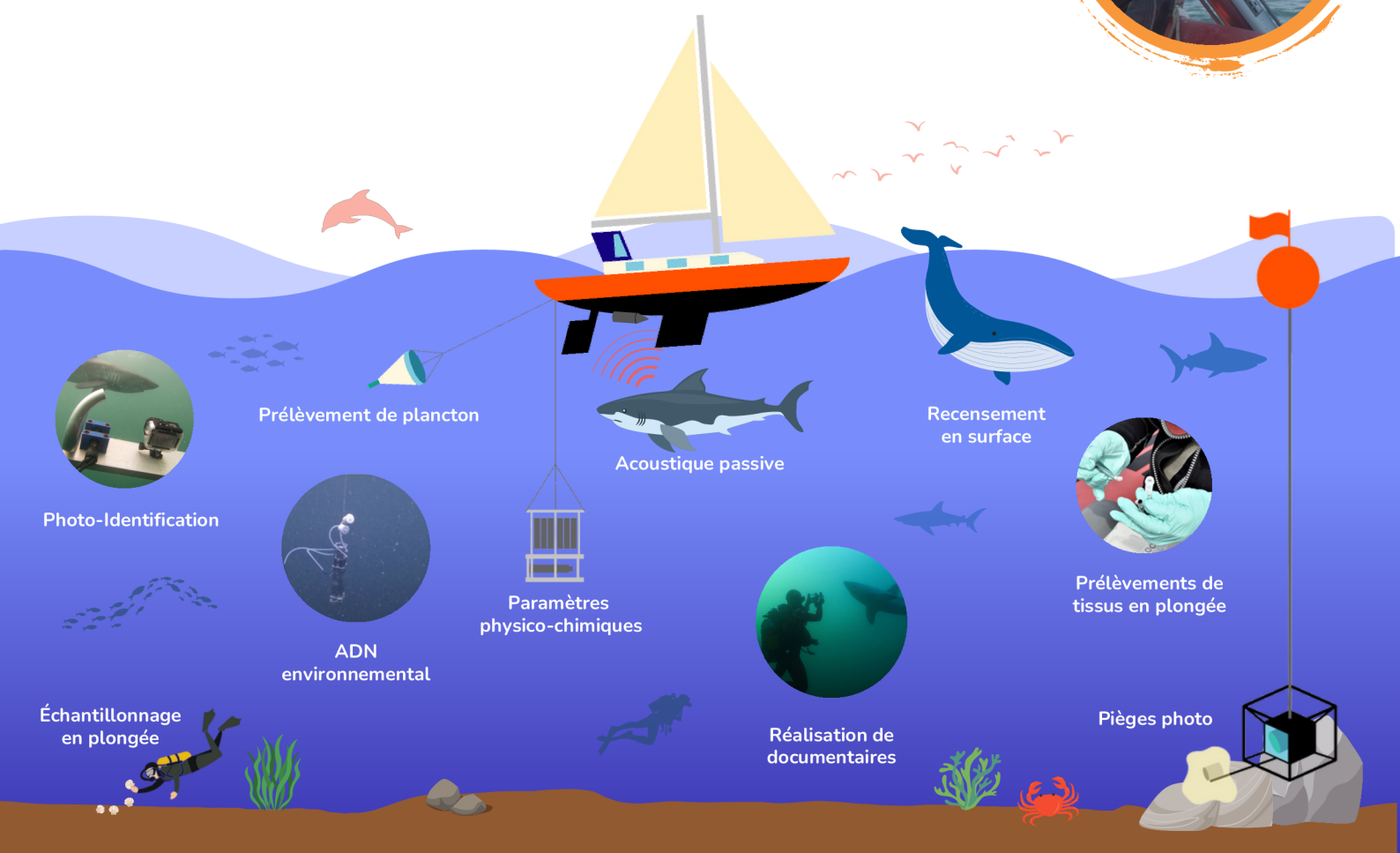


PARSIFAL

VOILIER OCÉANOGRAPHIQUE

Le but de ce projet est d'équiper Parsifal pour la **recherche scientifique éco-responsable**, privilégiant les méthodes de recherche **lowtech** et **moins invasives** possible pour les espèces étudiées.

Le voilier se veut à la pointe en matière de recherche scientifique et **adaptable** en fonction des besoins et des missions. Il sera équipé d'un **mini-laboratoire**, d'un système de mise à l'eau de **matériel océanographique léger** et de tout le matériel nécessaire pour la **plongée scientifique**.



QUELQUES EXEMPLES DE NAVIRES DE LA FLOTTE OCEANOGRAPHIQUE FRANÇAISE



Albert Lucas

Navire de recherche **côtier** à faible rayon d'action

Autonomie : 1 jour

Consommation gasoil : 480L/jour



Antea

Navire moyen de recherche **hauturier**

Autonomie : 18 jours

Consommation gasoil : 3000L/jour



Marion Dufresne

Grand navire de recherche **hauturier**

Autonomie : 60 jours

Consommation gasoil : 10000-20000L/jour

EN UTILISANT LA FORCE DU VENT POUR SE DÉPLACER,
LES VOILIERS SCIENTIFIQUES PEUVENT COUVRIR DE
LARGES ZONES DE RECHERCHE A MOINDRE FRAIS
AVEC UN IMPACT ENVIRONNEMENTAL RÉDUIT.



Parsifal

Voilier de recherche **côtier et hauturier**

Autonomie : quasi-illimitée

Consommation gasoil : ~0L/jour



PARSIFAL

VERS UNE SCIENCE INTERNATIONALE

Parsifal nous permettra de réaliser des projets à plus grande échelle, de **collaborer** avec des équipes de recherche **partout dans le monde** et de leur mettre à disposition notre bateau et nos compétences lors de **grandes expéditions scientifiques à la voile**.

Dans la même veine que les projets déjà menés par DRDH, dans chaque régions où nous interviendrons, nous travaillerons avec les **acteurs locaux** (chercheurs, pêcheurs, habitants, ONGs...) afin de trouver des **modes de gestions et de conservations concertés**.



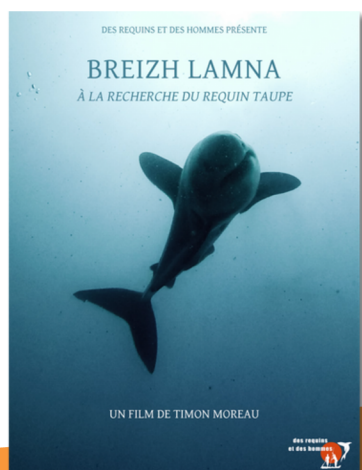


PARSIFAL

PASSEUR DE SAVOIR

Durant ces expéditions, nous réaliserons **plusieurs documentaires** sur nos missions ainsi qu'une **web série** afin que le public puisse nous rejoindre dans cette aventure et **partager la réalité de la science de terrain**.

En partant à la rencontre des populations locales, nous inviterons le grand public et les scolaires à découvrir avec nous la **diversité des cultures** et les spécificités de liens qui se tissent entre les peuples et le milieu marin. Des **échanges de connaissances** seront proposés entre les communautés visitées et le réseau DRDH : le voilier servant alors de **porteur de savoir**.



Breizh Lamna, à la recherche du requin taupe (2023)
Premier documentaire produit par Des Requins et Des Hommes.



L'ÉQUIPE PORTEUSE DU PROJET

Armelle Jung



- Administratrice et Fondatrice de DRDH
- Cheffe de projets scientifiques de DRDH
- Biologiste marin depuis 25 ans
- Compétences variés en recherche et conservation des élasmobranches, gestion des pêches, planification marine spatiale...
- Navigatrice et instructrice de plongée

Lucas Zaccagnini



- Chargé de mission scientifique de DRDH
- Biologiste marin
- Spécialisé en analyse d'ADN environnemental et en bio-informatique
- Instructeur de Plongée

Arthur ory



- Actuel président de DRDH
- Étudiant en biologie marine
- Spécialisé en biostatistiques et en photo-identification
- Plongeur

Timon Moreau



- Membre de DRDH
- Documentariste
- Réalisateur, chef-opérateur, monteur, chargé de communication

Paul About



- Administrateur de DRDH
- Biologiste marin
- Spécialisé en photo-identification et en analyses isotopiques
- Instructeur de Plongée

ILS SONT DÉJÀ DANS L'AVENTURE !



france.tv



UBO
Université de Bretagne Occidentale



INRAE



CONTACTS



Bibliothèque la Pérouse, Technopole Brest Iroise,
15 rue Dumont d'Urville - 29280 Plouzané



+33 (0) 2 98 49 88 65 or +33 6 31 19 30 18



www.desrequinsetdeshommes.org



contact@desrequinsetdeshommes.org



@desrequinsetdeshommes



Des Requins et Des Hommes



Des Requins et Des Hommes

**des requins
et des hommes**



des requins et des hommes

